

UNIQUE



Ob üppig mit vielen Rüschen
und Ballonunterrock
oder
einfach als luftig bequemes
Sommerkleid..

Vor dem Zuschneiden und Nähen die Anleitung bitte einmal ausführlich durchlesen!

Passform und Varianten

UNIQUE kann in zwei Varianten genäht werden: Das schlichte einlagige Sommerkleid hat eine knieumspielende Länge und schwingt schön weit - es lädt jedes Mädchen zum Drehen und Tanzen ein.

Als Festtagskleid ist es ideal zur Einschulung oder Kommunion oder als Kleid für kleine Blumenmädchen. Es hat einen Ballon-Unterrock und erhält daher Fülle und einen tollen Stand. In beiden Varianten können als Option Rüschen aufgenäht/mitgefasst werden.

Durch den nahtverdeckten Reißverschluss im Rücken bekommt das Kleid einen edlen Touch.

Auf Wunsch können auf den Seitennähten der Passe Gürtelschlaufen mitgefasst werden, durch die ein schönes Bändchen aus Webband oder aus Stoff als Ziergürtel gezogen werden kann.

Als Alternative zum rückwärtigen Reißverschluss, kann das Kleid mit einem Bindeverschluss genäht werden. Die Nähweise dazu wird im separaten [FREEBOOK](#) erklärt. Das Kleid wird hierbei an einer Schulter, sowie an einer Seite mit Bindebändern verschlossen.

Das Kleid sitzt im Brustbereich körpernah und wird zum Saum hin schön weit.

Es ist in der Oberweite relativ schmal geschnitten. Bitte unbedingt die Oberweite des Kindes mit der Größentabelle vergleichen.

Für **kräftigere** Mädchen sollten beim Rückenteil oben jeweils 2 cm zur hinteren Mitte und beim Vorderteil oben 2 cm im Bruch, so ist das Oberteil insgesamt 8 cm weiter. Ebenso empfiehlt sich eine Zugabe von ca. 2 cm Oberteilhöhe unterhalb des Armausschnittes. Die Mehrweite muss dann entsprechend auch in den Rockteilen und den Passen eingearbeitet werden: Die hinteren Rockbahnen (Oberrock, Ballonrock, Futterrock) zur hinteren Mitte hin um je 2 cm verbreitern, die vorderen Rockbahnen zur vorderen Mitte ebenfalls um je 2 cm verbreitern (2 cm im Bruch beim Futterrock). Ebenso die Passenteile zur vorderen Mitte um 2 cm im Bruch (insgesamt 4 cm) und zur hinteren Mitte um je 2 cm verbreitern. So passt der Rock und die Passe genau an das verbreiterte Oberteil.

Zur Sicherheit ist es von Vorteil, zuerst aus einem Probestoff eine einlagige Probepasse zu nähen und anzuprobieren. Wenn die Passform so gut ist, kann sie so übernommen werden.

Zuschneiden

Alle Teile entsprechend der Schnittteilliste mit Nahtzugabe im geraden Fadenlauf zuschneiden. Die Nahtzugabe sollte an allen Nähten ca. 0,8 - 1 cm betragen, an Saumkanten werden 2-3 cm zugegeben. Auf Maß zuzuschneidende Schnittteile enthalten bereits die Nahtzugabe! Müssen abweichende Nahtzugaben zugegeben werden, so wird dies jeweils in der Anleitung vermerkt! Alle Markierungen des Schnittes auf den Stoff übertragen.

Nähanleitung

Das **einfache Sommerkleid** und das etwas aufwändigere **Festtagskleid mit Ballonrock** werden mit den ersten Nähschritten identisch genäht. Erst wenn der Oberrock angenäht worden ist unterscheiden sich die Nähweisen voneinander.



Alle Schnittteile inkl. Nahtzugabe entsprechend der Schnittteilliste zuschneiden und rundum versäubern.

Tipp: Um dicke, auftragende Nähte zu vermeiden, werden alle Nahtzugaben auseinander gelegt und glatt gebügelt. Ein Absteppen von außen ist nicht nötig. So wird dem Kleid ein edleres Aussehen verliehen.



Zwei Oberrockteile entlang der vorderen Mitte rechts auf rechts stecken und nähen.



Nahtzugaben auseinander bügeln.



Vorderteilpasse rechts auf rechts an den vorderen Oberrock stecken und nähen.



Passe nach oben klappen und Nahtzugaben von links auseinander bügeln.



Rückenteilpassen auf gleiche Art an die beiden verbleibenden Oberrockteile nähen.

Die hintere Mitte bleibt hierbei zunächst noch offen.



Rückwärtige Oberrockteile rechts auf rechts auf den Vorderrock stecken und die Seitennähte schließen.



Der Oberrock ist nun fertig.

Ggf. noch auf Wunsch die Gürtelschlaufen fertigen.

Sonst geht es weiter auf [Seite 7](#).



Gürtelschlaufen: Seitenkanten der Gürtelschlaufen beide zur Mitte falten und bügeln.



Gürtelschlaufe rechts auf rechts auf die Seitennaht stecken.
Dabei liegt die Schlaufe nach unten gerichtet 1cm auf der Seitennaht der Passe, der Rest der Schlaufe liegt auf der Seitennaht des Rockteils.
Schlaufe auf der Quernaht von Rockteil und Passe feststeppen.



Gürtelschlaufe nach oben klappen, stecken und auf der Nahtzugabe der Passe festnähen.

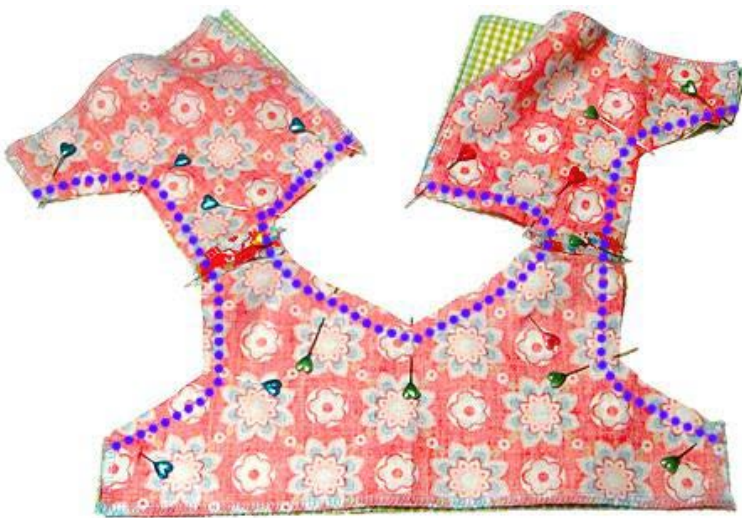


Der Oberrock **mit** Gürtelschlaufen wird im folgenden wie der Oberrock **ohne** Gürtelschlaufen verarbeitet.



Das obere Rückenteil rechts auf rechts auf das obere Vorderteil legen, Schulternähte stecken und nähen (roter Stoff).

Mit dem Futterstoff (grünes Vichykarro) ebenso verfahren.



Nahtzugaben auseinander bügeln und die Oberteile aus Außen- und Futterstoff rechts auf rechts aufeinander legen.

Halsausschnitt und Armrundungen stecken und nähen.

In den Rundungen kleine Dreiecke aus der Nahtzugabe knipsen, damit nach dem Wenden keine Falten zu sehen sind.



Beim Vorderteil zwischen Innen- und Außenstoff greifen, die rückwärtigen Oberteile jeweils **durch die Schulter** ziehen und das gesamte Oberteil so auf die rechte Seite wenden.

Die Nahtkanten gut herausarbeiten und bügeln.



Seitennähte nähen, dazu das Ober-
teil aufklappen und seitlich jeweils
Vorder- und Rückenteil rechts auf
rechts stecken und nähen.

Dabei liegt Futterstoff auf Futter-
stoff (grünes Vichykaro) und Ober-
stoff auf Oberstoff (roter Stoff).
Die andere Seite ebenso nähen.



Oberteil im Bereich der Seitennähte
wieder zusammen klappen und gut
bügeln.

Die vordere Mitte an der Unterkan-
te des Oberstoffs markieren (gelbe
Linie).



Den **Außenstoff** des Oberteils nun
rechts auf rechts an den Oberrock
stecken und nähen.

Darauf achten, dass die Seitennä-
hte und die vorderen Mitten von
Oberteil und Oberrock aufeinander
treffen.

Der **Futterstoff bleibt** an der Un-
terkante zunächst noch **ungenäht!**



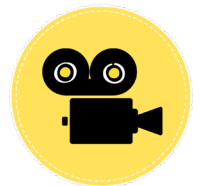
Futterstoff nach oben legen und die Nahtzugaben des Außenstoffs auseinander bügeln.

Den nahtverdeckten Reißverschluss entlang der rückwärtigen Mitte auf die **rechte** Seite des Außenstoffes stecken. Der Zipper liegt dabei auf dem Kleid und die Raupe zeigt zur Seite. Sie beginnt ca. 3 mm unterhalb der Halsauschnittkante. Das Innenfutter zur Seite stecken, damit es nicht mitgefasst wird.

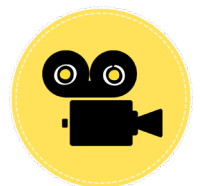


Alternativ kann der Reißverschluss auch mit [Stylefix](#) auf die versäuberte Nahtzugabe geklebt werden.

Die Nähweise zum Einnähen des nahtverdeckten Reißverschlusses wird in diesem [VIDEO](#) sehr ausführlich erklärt.



Falls ein normaler Reißverschluss verwendet wird, der Anleitung in diesem [VIDEO](#) folgen.





Wenn die erste Seite des Reißverschlusses eingenäht ist, den Reißverschluss schließen und mit zwei Stecknadeln (oder Trickmarker) Beginn und Ende der Passe (Quernähte) markieren.



Nun die zweite Reißverschlusshälfte auf der anderen Seite des Oberkleides feststecken und nähen.

Wichtig: Die markierten Stellen treffen genau auf die Ober- und Unterkante der Passe (Quernähte). Das Innenfutter ist nach wie vor zur Seite gelegt!



Reißverschluss schließen und prüfen, ob sich die rückwärtigen Passen/Quernähte genau gegenüber liegen.



Die hintere Mitte unterhalb des Reißverschlusses schließen.

Dazu das lose Ende des Reißverschlusses soweit wie möglich zur Seite ziehen. Rückwärtige Mitte stecken und schließen. Nahtanfang und Nahtende gut vernähen!



Die rückwärtigen Nahtzugaben auseinander bügeln.

Das noch lose Oberteil aus Futterstoff mit eingeschlagener Nahtzugabe entlang des Reißverschlusses feststecken, dabei zur Unterkante 2-3 cm Platz lassen.



Das Kleid wenden und säumen. Tipps für runde Säume sind [HIER](#) zu finden.



Optional die Rüschen fertigen:

Die kurzen Seiten der Oberrock-Rüsche rechts auf rechts schließen und so zur Runde nähen.



Ober- und Unterkante des gesamten Rüschenstreifens säumen. Auf Wunsch kann stattdessen auch mit einem Rollsaum gearbeitet werden.



Rüsche nach [DIESER](#) Anleitung arbeiten und auf den unteren Saum des Oberkleides nähen.



Bis zu diesem Arbeitsschritt werden das einfache Sommerkleid und Festtagskleid mit Ballonrock identisch gearbeitet!

Soll das **Festtagskleid** genäht werden, geht es auf [Seite 16](#) weiter mit dem Schritt „Ballonunterrock“.



Für das einfache **Sommerkleid** das Oberkleid auf links wenden. Das Oberteil entlang der oberen Passennaht in das Kleid stülpen. Den losen Futterstoff (grünes Vichykaro) auf der Nahtzugabe feststecken...

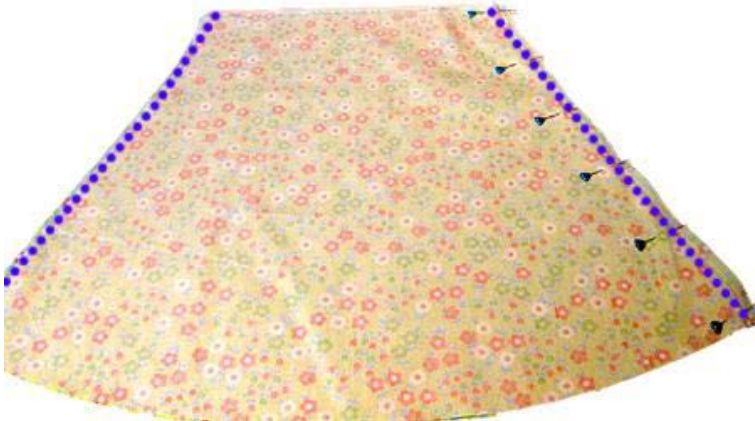


...und nähen. Dabei beginnt man ca. 5 cm neben dem Reißverschluss und endet ebenfalls 5 cm neben dem Reißverschluss.



Den losen Futterstoff entlang des Reißverschlusses mit ein paar Handstichen in farblich passendem Garn festnähen (im Foto zur besseren Sichtbarkeit in dickem, roten Garn dargestellt).

Dabei darauf achten, dass man nicht auf der anderen Seite durch den Oberstoff sticht. Das Sommerkleid ist nun **FERTIG!**



Das Festtagskleid wie oben bis [Seite 14](#) beschrieben vorbereiten.

Vordere- und rückwärtige Schnittteile des Futterrocks an den Seitennähten rechts auf rechts aufeinander stecken und nähen. Die hintere Mitte bleibt zunächst offen.



Wie bereits beim Oberrock die vordere Mittelnaht der Ballonrockteile schließen. Anschließend die Seitennähte rechts auf rechts nähen. Die hintere Mitte bleibt auch hier zunächst offen.



Rückwärtige Mitte des Futterrocks rechts auf rechts legen.

Nun den Futterrock wie im Bild zu sehen auf das auf links gewendete Oberkleid legen. Die Oberkante des Futterrocks liegt auf der Nahtzugabe des Futterstoffs vom Oberteil.

Auf dem Futterrock das Ende der Reißverschlussraupe markieren. Die rückwärtige Mitte des Futterrocks von der Markierung bis zum Saum stecken und nähen, dabei Nahtanfang- und ende gut verriegeln. Nahtzugaben auseinander bügeln.



Mit der rückwärtigen Mittelnaht des Ballonrocks (blauer Stoff) genauso verfahren.



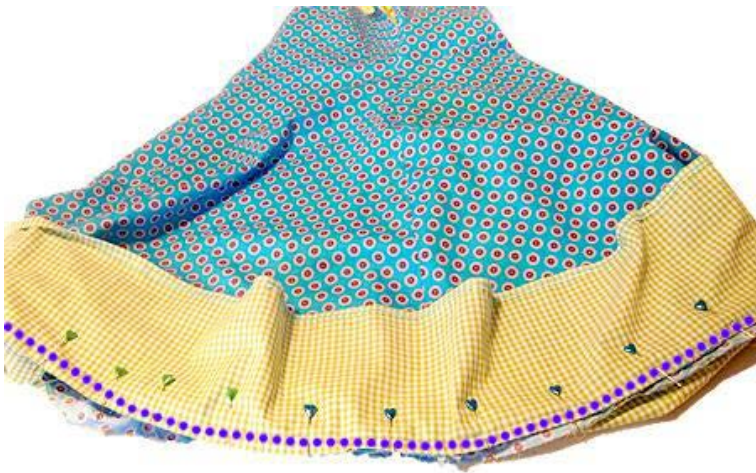
Den Futterrock rechts auf rechts über den Ballonrock schieben.

Den noch offenen Schlitz von Futter- und Ballonrock (oberhalb der rückwärtigen Naht) rechts auf rechts stecken und bis kurz vor die vorhandene Mittelnaht nähen. Auch hier das Nahtende wieder gut sichern.

Wichtig: Die obere Naht darf noch NICHT geschlossen werden!



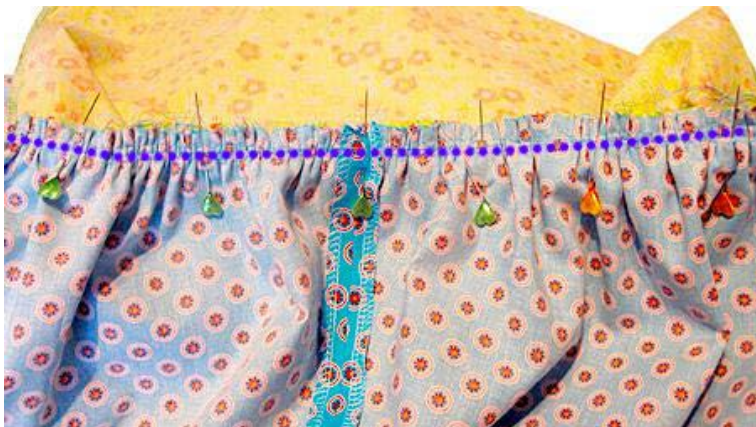
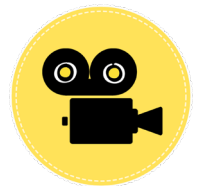
Für die Saumrüsche beide Saumstreifen zum Kreis schließen und die Unterkante säumen oder mit einem Rollsaum versäubern.



Die Rüsche rechts auf rechts glatt auf den Ballonrock (blauer Stoff) stecken und nähen.

Anschließend Einhaltefäden nach [DIESER](#) Anleitung oberhalb und unterhalb der gerade genähten Naht setzen.

Alternativ lässt sich der Ballonrock aber auch mit Framilon/Framilastic einkräuseln wie in diesem [VIDEO](#) gezeigt. Dazu die Weite am Saum des Futterrocks abmessen!



Ballonrock (blauer Stoff) und Futterrock (gelber Blümchenstoff) nun auseinander ziehen. Es liegen die linken Stoffseiten außen und die Rockteile sind nur durch den oberen Schlitz miteinander verbunden.

Den Saum des Ballonrocks jetzt auf die Weite des Futterrocksaußensaums einhalten (falls nicht schon mit Framilon/Framilastic geschehen).

Beide Säume rechts auf rechts aufeinander stecken, nähen.

Darauf achten, dass die seitlichen und rückwärtigen Nähte aufeinander treffen.

Die Rüsche liegt **zwischen** den Rocksäumen.



So sieht der Ballonunterrock nun aus.



Den Ballonrock durch die offene Oberseite zurück wenden. Das sieht zwischendrin etwas seltsam aus, ist aber richtig!

Das Innenfutter liegt nun wieder links auf links im Ballonrock.

Die offene Oberkante von Futterstoff und Ballonrock zusammenstecken und auf der Nahtzugabe rundherum feststeppen.



Der Ballonunterrock ist nun fertig!



Den Ballonrock so über das Oberkleid ziehen, dass der Futterstoff (gelber Blümchenstoff) rechts auf rechts auf dem Oberkleid (roter Stoff) liegt.



Das Oberteil des Oberkleides an der Passennaht umstülpen, so dass der lose Futterstoff (grünes Vichykaró) nach außen zeigt.



NUR den losen Futterstoff (grünes Vichykaró) rundherum an die Oberkante des Ballonrocks stecken.

Die Nahtzugabe des Futterstoffs **um die Schlitzkanten herum** auf die rechte Seite des Ballonrocks klappen.

Zur Orientierung: Die **rechte** Seite des Futterstoffs (grünes Vichykaró) liegt auf der **rechten** Seite des Futterrocks (gelber Blümchenstoff).

Rundherum annähen, dabei darauf achten, den Oberstoff des Oberteils (roter Stoff) nicht mitzufassen.



So sollte es aussehen, wenn man von oben in das Kleid hineinschaut.



Das Kleid wenden. Dafür den Ballonunterrock nach oben über das Kleid wegziehen und dann alles **in** das Oberkleid stülpen.

Anschließend das ganze Kleid noch einmal auf **links** wenden.

Nun den Futterstoff (grünes Vichy-karo) mit ein paar Handstichen, dicht neben der RV-Raupe, auf dem Reißverschluss festnähen. Darauf achten, nicht den Oberstoff (roter Stoff) mitzufassen.



So ist auch der Reißverschluss von links hübsch eingefasst.



Das Kleid wenden. FERTIG!!!



Unique als Festtagskleid



Unique als Sommerkleid

