

Rock mit Hangerchen JOLANDA

Design: traumschnitt

Hangerchen



Alle Teile, bis auf die Hals- und Armausschnitte, mit Nahtzugabe zuschneiden und die Markierungen bertragen.

Die Einfassstreifen im schragen Fadenlauf zuschneiden.

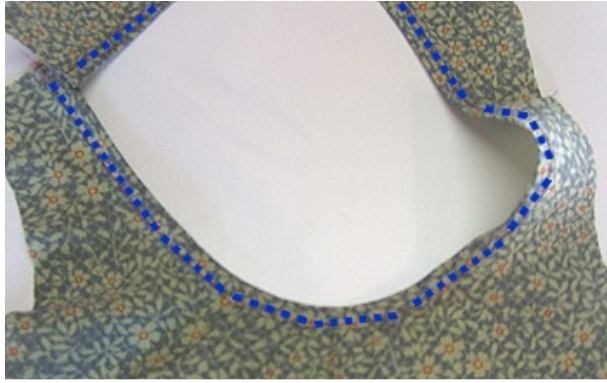


Eine Schulternaht rechts auf rechts schlieen und jeweils die Ausschnittmitte auf das angegebene Ma einkrauseln.

Nahtzugabe in das Vorderteil klappen und knappkantig absteppen



Den Einfassstreifen fur den Halsausschnitt mit der rechten Stoffseite auf die linke Stoffseite des Tops stecken und nahen. Dabei in den Rundungen den Streifen ganz leicht dehnen.



Die Nahtzugabe der anderen Streifenseite einklappen, den Streifen um den Halsausschnitt legen und bügeln. Von der rechten Seite den Streifen knappkantig aufsteppen.



Die zweite Schulternaht schließen, Nahtzugabe in das Vorderteil klappen und knappkantig absteppen. Nach Wunsch die Nahtzugabe des Einfassstreifens zusätzlich mit einem kleinen Dreieck fest steppen.



Die Armausschnitte genauso wie den Halsausschnitt einfassen.



Seitennähte schließen, Nahtzugaben an den Armausschnitten zu einer Seite klappen und mit einem kleinen Dreieck fest steppen. Unterkante säumen.

Rock



Alle Teile mit Nahtzugabe zuschneiden.



Alle Rockbahnen entweder rechts auf rechts zusammen nähen und alle Nähte knappkantig absteppen oder wie unten beschrieben, die Rockteile links auf links für einen Fransenlook zusammen nähen.

Beim Anschluss des ersten an das letzte Teil ergibt sich die Rockform.



Für einen Fransenlook können alle Teile auch links auf links aneinander genäht werden. Dann jeweils die Nahtzugaben auseinander bügeln und mit einem beliebigen Zierstich fest steppen.



Falls der Rüschenstreifen aufgrund der Länge nicht in einem Stück zugeschnitten werden konnte, zwei Streifen rechts auf rechts an den Schmalseiten zusammen nähen.

Rüschenstreifen zur Runde schließen, dabei darauf achten, dass er sich nicht verdreht hat.

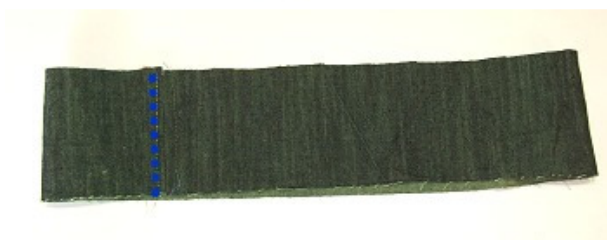


Rüschenstreifen entweder säumen, mit Rollsaum versehen oder längs falten und bügeln.

Oberkante des Streifens einkräuseln und rechts auf rechts an den Rocksaum stecken und nähen.



Nahtzugabe nach oben klappen und knappkantig absteppen.



Bundstreifen zur Runde schließen, dabei eine Öffnung für das Gummi belassen.



Bundstreifen längs falten, bügeln und rechts auf rechts an die Oberkante des Rockes nähen.



Die Nahtzugabe nach unten klappen, bügeln und knappkantig von der rechten Seite aus fest steppen.

Gummiband einziehen und die Öffnung mit ein paar Stichen verschließen.



FERTIG!